

Эскизный проект



Многоквартирный дом, расположенный по адресу: г. Ставрополь, ул. Алмазная 20/3

Общие данные

Проект «Многоквартирный дом, расположенный по адресу: г. Ставрополь, ул. Алмазная 20/3» разработан на основании задания заказчика в соответствии с действующими нормами и правилами на строительное проектирование.

Проект разработан для следующих условий строительства:

район строительства г. Ставрополь;

климатический район - III б;

расчетная зимняя температура - 18 °С;

глубина промерзания - 0.8 м;

зона влажности - нормальная;

снеговой район - II;

класс ответственности здания - II;

степень огнестойкости здания - II;

класс функциональной пожарной опасности жилых зданий - Ф 1.3;

класс конструктивной пожарной опасности - С0;

сейсмичность района строительства - 7 баллов.

Вид строительства - новое строительство.

Количество квартир	168
в том числе:	
1-комнатных	59
2-комнатных	58
3-комнатных	20
4-комнатных	7
квартир-студий	24

БЛОК-СЕКЦИЯ 1

- 4 однокомнатных,
- 1 двухкомнатная,
- 11 трехкомнатных,
- 4 четырехкомнатные квартиры.

БЛОК-СЕКЦИЯ 2

- 17 однокомнатных,
- 15 двухкомнатных,
- 8 квартир-студий.

БЛОК-СЕКЦИЯ 3

- 13 однокомнатных,
- 19 двухкомнатных,
- 4 трехкомнатных,
- 8 квартир-студий.

БЛОК-СЕКЦИЯ 4

- 17 однокомнатных,
- 15 двухкомнатных,
- 8 квартир-студий.

БЛОК-СЕКЦИЯ 5

- 8 однокомнатных,
- 8 двухкомнатная,
- 5 трехкомнатных,
- 3 четырехкомнатные квартиры.

Площадь застройки	2 465,92 м2
Общая площадь здания	8 452,16 м2
техподполье и подвал	653,87
первый этаж	1 734,52
второй этаж	1 847,3
третий этаж	1 847,3
четвертый этаж	1 847,3

Строительный объем	41 756,02 м3
в том числе:	5 157,36 м3
ниже 0,000	
выше 0,000	36 598,66 м2

Общая площадь квартир (с учетом балконов и лоджий)	6 545,92 м2
--------------------------------------------------------------	-------------

Количество машино-мест	86
-------------------------------	----

На основании выданных в документах разрешенных видов использования помещений и допустимой этажности на данном участке запроектировано пять 4х-этажных зданий жилого назначения.

Блок-секция 1 - в плане сложной, приближенной к прямоугольнику, формы с размерами в осях 29,400 х 20,700 м. За условную отметку 0,000 принят уровень чистого пола первого этажа, что соответствует абсолютной отметке 628,0 - поз.1.

Блок-секция 2,4 - в плане прямоугольной формы с размерами в осях 36,200 х 15,400 м. За условную отметку 0,000 принят уровень чистого пола первого этажа, что соответствует абсолютной отметке 627,3 (для блок-секции 2) и 624,5 (для блок-секции 4) - поз.2,4.

Блок-секция 3 - в плане прямоугольной формы с размерами в осях 42,040 х 15,400 м. За условную отметку 0,000 принят уровень чистого пола первого этажа, что соответствует абсолютной отметке 625,8 - поз.3.

Блок-секция 5 - в плане сложной, приближенной к прямоугольнику, формы с размерами в осях 30,000 х 19,200 м. За условную отметку 0,000 принят уровень чистого пола первого этажа, что соответствует абсолютной отметке 623,7 - поз.5.

Планировочное решение здания в целом классическое для домов секционного типа - вокруг коммуникационного ядра (лестницы и общих коридоров), расположенного преимущественно в центральной части здания, располагаются квартиры. Вход в подъезд осуществляется через тамбур и расположен с внутренней стороны двора. Вход в техническое подполье расположен с противоположной стороны здания.

Конструктивное решение: Здание кирпичное с несущими стенами из красного полнотелого кирпича.

Фундаменты - ФБС блоки по ГОСТ 13579-78 шириной 500 мм на монолитной подушке.

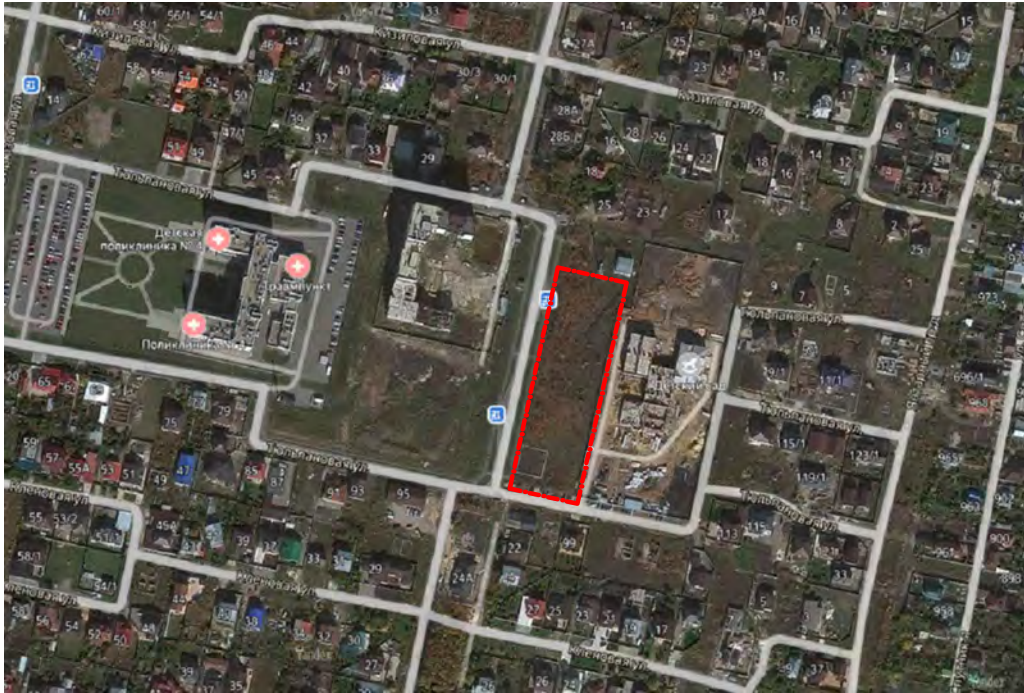
Наружная стена из красного одинарного полнотелого кирпича .Стены здания, в том числе в цокольной части, облицованы лицевым одинарным кирпичом .Лестницы - сборные железобетонные.

Крыша - чердачная, скатная, сложной формы с деревянной стропильной системой. Все деревянные конструкции предусмотрено защитить от гниения и возгорания специальными составами. Водосток - наружный организованный с организацией подогрева воронок.

Генеральный план



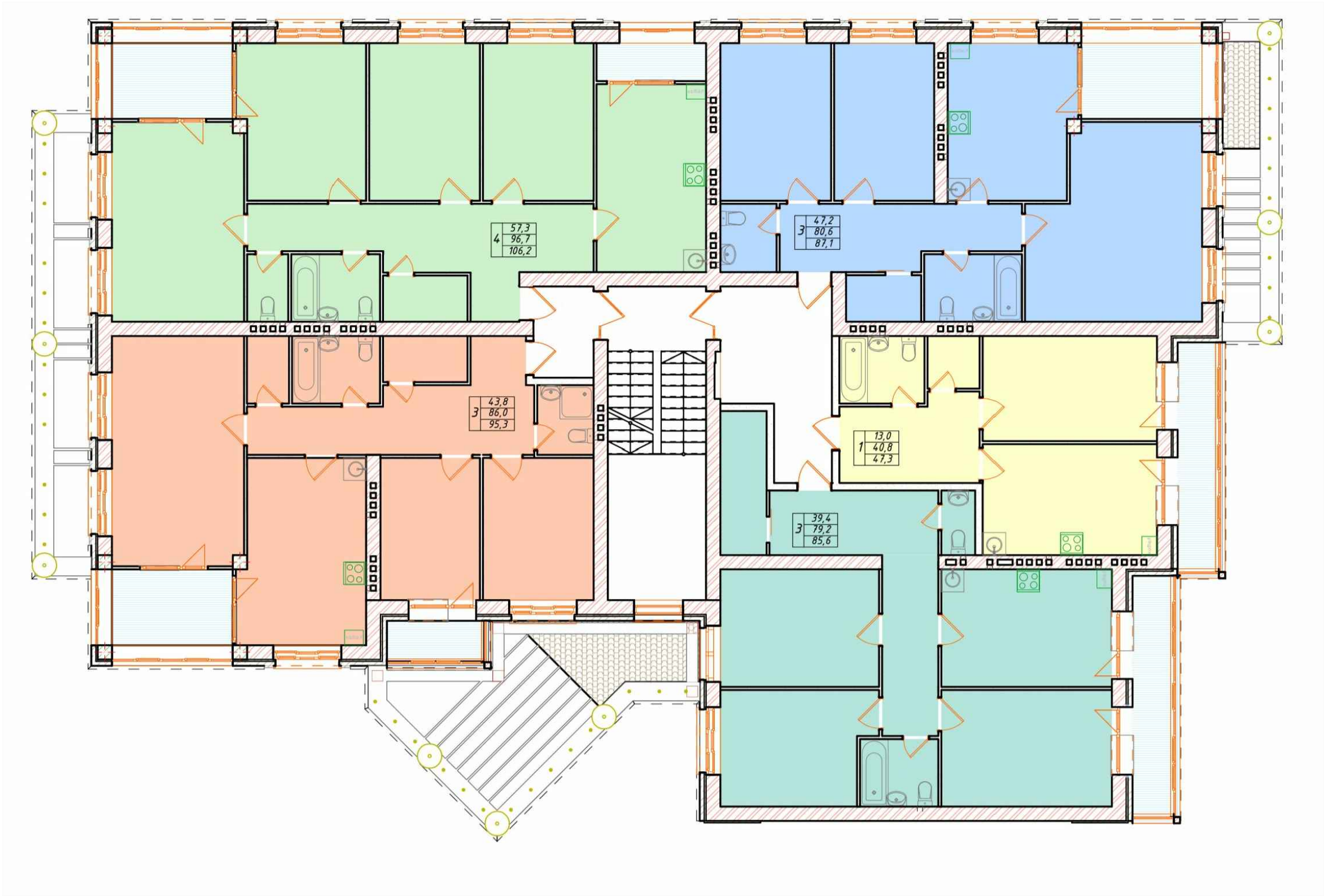
Ситуационная схема



Ведомость жилых и общественных зданий и сооружений

Номер на плане	Наименование и обозначение	Этажность	Количество		Площадь, м ²				Строительный объем, м ³		
			зданий	квартир	застройки		общая норми- руемая		здания	Всего	
					зда- ния	все- го	зда- ния	всего			
Общественные здания и сооружения											
1	Блок-секция № 1	4	1								
2	Блок-секция № 2	4	1								
3	Блок-секция № 3	4	1								
4	Блок-секция № 4	4	1								
5	Блок-секция № 5	4	1								
6	Автомобильная парковка на 86 машино-мест		1								
7	Универсальная площадка		1								
8	Детская игр. площадка		2								
9	Детская игр. площадка		1								
10	Площадка "workout"		1								
11	Площадка для отдыха		1								
	взрослого населения										

План типового этажа. Блок-секция 1



План типового этажа. Блок-секция 2, 4



План типового этажа. Блок-секция 3



План типового этажа. Блок-секция 5



Визуализация



Визуализация



Визуализация



Визуализация



Визуализация



Визуализация

